

# Mots d'Elles pour tous

## Femmes et territoires de vie Autour de la pratique des arts plastiques



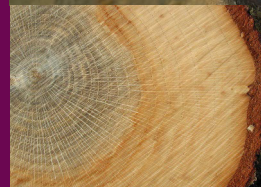
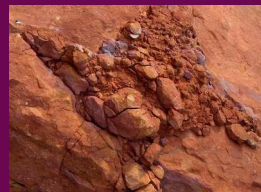
### Le projet

**La proposition de ce nouveau programme s'articule autour de trois réalités du mouvement des foyers ruraux :**

1. Le projet Mots d'elles réalisé dans les Vosges qui a mis en avant une pédagogie active et créatrice et qui interroge la place des femmes dans la société.
2. Le programme européen Men'art qui s'est terminé en juin 2012 qui a su revisiter les notions d'identité culturelle et de traditions vivantes.
3. La mise en place du groupe arts plastiques de la commission culture de la Confédération Nationale des Foyers Ruraux qui veut mettre en mouvement des groupes de femmes et d'hommes autour d'une pratique artistique à partir d'un projet répondant aux valeurs de notre mouvement d'éducation populaire et de sa commission culture.

**« Mots d'Elles pour tous » est un projet fédérateur valorisant nos territoires ruraux et leur potentiel. Il doit offrir la possibilité de mettre en image les regards des femmes engagées dans la vie de leur village.**

- ⇒ A partir d'une expression et d'une sensibilité féminine faire émerger des thèmes de débats qui s'adressent à tous, ancrés dans des territoires de vie et concernant la ruralité.
- ⇒ Placer l'action artistique comme un des leviers de transformation sociale.
- ⇒ Permettre une réappropriation des territoires ruraux dans un esprit d'ouverture et d'accueil de nouvelles populations.
- ⇒ Expérimenter des pratiques et pédagogies artistiques en lien avec les arts plastiques ou visuels pour mettre en évidence l'engagement politique de cette démarche.
- ⇒ Appréhender et partager les problématiques de la vie rurale au niveau européen.



### Différents temps proposés

**Le temps de la formation** des animateurs du projet par la mise en place d'un regroupement en mars 2014.

**Le temps de la réflexion** en envisageant l'accompagnement de la démarche par une sociologue et linguiste.

**Le temps de la maturation** des idées, soutenu et enrichi par la diffusion d'œuvres artistiques (spectacles, films, expositions, travaux d'artistes...).

**Le temps de la création** par la réalisation collective d'œuvres sur chaque territoire animé par un artiste professionnel.

**Le temps du dialogue** avec la mise en duo de territoires qui pourront confronter leurs expériences et leurs réflexions.

**Le temps de la rencontre et du partage** par une manifestation qui réunira en septembre 2014 les participants lors d'un Courant d'art européen en Hongrie.

**Afin de garder le lien entre les territoires et travailler à la construction d'un projet collectif, il sera envisagé des interventions « vagabondes communes » tant scientifiques qu'artistiques durant la durée du programme.**

*Courant  
d'art  
européen  
en 2014*

*France  
Lituanie  
Pologne  
Hongrie*

## Moyens proposés

La constitution de groupes sur des territoires bien identifiés en France et en Europe forme le socle du projet (15 groupes minimum). Les responsables de ces groupes constitués d'un animateur et d'un artiste devront travailler en respectant la démarche commune définie.

Ce programme envisage la mise en mouvement des groupes concernés qui seront amenés à se déplacer au moins deux fois : lors de la constitution des duos de territoires et lors de la manifestation européenne en Hongrie.

Les responsables du programme (animateurs et artistes) auront à se déplacer au moins trois fois pour les formations nécessaires au suivi du projet.

## Un mouvement de femmes

De nombreuses femmes sont au cœur de l'action collective en milieu rural. Leur engagement n'est pas un vain mot, notamment dans la mise en œuvre des actions culturelles, dans la conception et la structuration des politiques jeunesse, dans la réflexion sur la parentalité, ....

Dans leur travail et sur leur territoire, elles sont impliquées et s'expriment.

Donner du sens à l'action, favoriser l'accès à tous, entrer dans une démarche collective et solidaire... sont, pour elles, des principes acquis et mis en application au quotidien.

### Ces engagements sont-ils suffisamment connus ou valorisés ?

C'est à partir de ce questionnement que le projet « Mots d'elles » dans les Vosges a vu le jour en 2007... Deux années de réflexions et de création pour que l'engagement citoyen se transforme en parole poétique et sensible porteuse d'un message politique. Un déplacement collectif, avec la Saône et Loire, en Hongrie sur le thème de l'entrepreneuriat au féminin a permis de présenter et partager « Mots d'Elles » auprès de femmes hongroises, chefs d'entreprise.

Ces expériences ont constitué le socle d'un nouveau regroupement de femmes qui représentaient deux territoires, les Vosges et la Saône-et-Loire, en octobre 2011 : « Mots d'elles ou l'engagement des femmes ».

### Une nouvelle aventure qui a permis une analyse : Pourquoi et comment se mettent-elles en mouvement ?

Une réflexion accompagnée par une sociologue et linguiste : Edith Sizoo, et des artistes notamment Brigitte Bourdon, plasticienne à l'origine projet co

construit dans le cadre d'une démarche participative impulsée par la Fédération Départementale des Foyers Ruraux des Vosges et guidée par les valeurs de l'éducation populaire.

Chemin faisant, ces mêmes femmes ont souhaité se retrouver à nouveau autour d'une préoccupation : **Quelles sont les conditions favorables à la créativité ?**

C'est donc en Poitou Charentes au centre culturel du Moulin des Marais qu'elles ont poursuivi leurs réflexions. Accompagnées cette fois-ci par Jean Bojko, metteur hors scène, Jean-Jacques Epron, intervenant lecture à haute voix et Brigitte Bourdon.

Au cours de cette rencontre les participants, à partir des témoignages et des expérimentations se sont interrogés sur les préoccupations suivantes : **En quoi, la mise en partage d'une parole poétique et d'une parole politique constitue une démarche d'éducation populaire ou d'éducation politique du citoyen ?**

Parallèlement en Europe et notamment en Lituanie, en Pologne et en Hongrie, des groupes ont vécu l'événement MEN'ART en 2010, 2011 et 2012, animé par la Confédération Nationale des Foyers Ruraux qui leur a permis, à partir d'une pratique artistique, d'aborder des thèmes tels que l'identité culturelle, les traditions vivantes.

En expérimentant une pratique artistique basée sur la rencontre et la création et non sur la représentation, les 70 personnes ont pu à partir de la musique, la danse et le chant construire concrètement une démarche européenne avec toutes les exigences qu'elle impose, posant ainsi les bases d'un partenariat européen.



## Démarche artistique

« Pour les associations d'éducation populaire, les arts plastiques doivent être des outils de médiation offrant la possibilité d'acquérir des connaissances leur permettant d'assumer leur mission originelle de transformation sociale par la formation des femmes et des hommes, en approchant de multiples techniques d'expression artistique au service d'un projet porteur de sens »<sup>1</sup>.

Chaque groupe constitué engagera de façon collective et individuelle une action d'observation sur leur espace de vie (atouts, faiblesses, difficultés...) Il travaillera sur une période de 6 mois à la réalisation d'une œuvre collective à partir de la matière issue de leur réflexion mise en commun. Cette action introduira des temps de forums, débats et échanges ouverts à toute la population du territoire concerné.

Il s'agit de raconter, avec une approche artistique et un croisement des savoirs, ses espaces de vie sur le plan historique, économique, humain, environnemental ... de les représenter, de les partager avec d'autres dans un esprit créatif et dynamique permettant la valorisation des espaces ruraux et de leurs habitants

Cette démarche doit être nécessairement accompagnée par des temps d'enrichissement de la réflexion : intervention dans le domaine des arts et sociologie de la culture (au niveau national), visites d'expositions d'art contemporain, découverte de travaux d'artistes, constitution d'une bibliographie, programmation de spectacles... au niveau national ou local.

\* Extrait du texte fondateur du groupe arts plastiques de la CNFR

## Points de vigilance du programme

Il ne s'agit pas de renforcer des réflexes identitaires territoriaux. La notion d'identité n'a de sens que dans le rapport à l'autre.

La démarche proposée nécessite de sortir des modes de fonctionnement habituels des territoires et d'accepter les regards croisés (artistiques, scientifiques, etc.) ainsi que l'intervention de personnes extérieures.

## Des territoires déjà repérés

### En France :

Vosges, Saône-et-Loire, Poitou Charente, Centre, Midi Pyrénées, Provence Alpes Côte d'Azur, Picardie, Sarthe, Gard, Vaucluse et tous les territoires susceptibles d'être intéressés par la démarche.

### En Europe :

La consolidation de nos partenariats avec les régions d'Ukmergé en Lituanie, Marfu en Hongrie, Sucha en Pologne et de nouveaux contacts avec l'Italie, la Roumanie et l'Angleterre.

## Interventions de l'artiste

15 jours répartis comme suit :

6 jours :  
1 j/ mois durant 6 mois ateliers  
2 jours :  
réflexion, partage et formation  
2 jours :  
échange avec les autres groupes  
en France  
2 jours :  
suivi, accompagnement  
3 jours :  
rassemblement en Hongrie

## Productions liées au programme

Le travail réalisé se concrétisera par des **productions collectives** dont les formes restent à initier et fera l'objet d'un travail photo qui permettra de valoriser et promouvoir l'action et la démarche sur le plan européen. Nous envisageons l'édition d'un **livre relatant l'aventure.**

## Conditions de faisabilité et exigences repérées

10 à 15 personnes  
minimum par groupe  
1 animateur délégué et investi sur toute la durée du projet  
1 artiste disponible et adhérent à la démarche pédagogique participative

## Engagement

La proposition artistique demande un engagement sur toute la durée du programme.

Il s'agit de mettre les différents modes et techniques d'expression au service de la valorisation de la place de la femme dans les sociétés rurales en France et en Europe.





## Une démarche progressive

- Début 2014 : Mobilisation des groupes et recherche des « artistes compagnons »
- Mars 2014 : Rassemblement et formation des porteurs de projets et des artistes des régions concernées
- Mai 2014 : Temps de présentation et de débat sur les perspectives de travail dans chacune des régions
- Septembre 2014 : Etape d'enrichissement et de partage dans le cadre d'un rassemblement européen à Marfù en Hongrie
- Printemps 2015 : Présentation de l'ensemble des créations au niveau interrégional

## Outils de communication

La communication s'établira :

- Au sein du mouvement des foyers ruraux pour communiquer avec tous les adhérents de l'avancée du projet.
- Sur une plateforme européenne pour rester en lien avec les groupes européens.
- Au sein de l'équipe d'artistes pour que se construise une cohérence d'intervention.
- Au sein du groupe d'animateurs de projet pour repérer les freins ou les leviers de l'action.

## Financements

**Les demandes de financements peuvent être adressées au niveau national et international :**

Fondations, Ministère de la francophonie, commission européenne pour la recherche et la consolidation des partenariats (Grundtvig)

**Au niveau local :**

collectivités territoriales dans le cadre des expérimentations soutenues par les conseils régionaux, fonds de formation (CDVA et CRAJEP), Mutualité Sociale Agricole, Cohésion Sociale, Caisse d'Allocation Familiale, ...

**Contribution rédigée par le groupe « Arts plastiques » de la CNFR :**

Nicole BASTIEN, responsable du groupe arts plastiques, plasticienne et membre suppléant au Conseil Confédéral de la CNFR ; Eliane CABLÉ, chargée de mission CNFR arts plastiques ; Chantal TRAMOY, chargée de mission Université Rurale du Clunisois « dialogue interculturel » ; Brigitte BOURDON, plasticienne, membre du groupe arts plastiques, professionnelle chargée de l'accompagnement de l'opération « Mots d'elles ».

**CONTACTS :**



**FÉDÉRATION DÉPARTEMENTALE  
DES FOYERS RURAUX DES VOSGES**  
58, rte de Neufchâteau 88500 POUSSAY  
Tél. 03 29 37 41 42  
Eliane CABLE  
[eliane.cable@mouvement-rural.org](mailto:eliane.cable@mouvement-rural.org)

**FOYER RURAL  
DE GRAND SECTEUR CLUNISOIS (FRGS)**  
Rue des Griottons 71250 CLUNY  
Tél. 03 85 59 23 64  
Chantal TRAMOY  
[chantal.tramoy@mouvement-rural.org](mailto:chantal.tramoy@mouvement-rural.org)

